



**АДМИНИСТРАЦИЯ НИЖНЕВАРТОВСКОГО РАЙОНА**  
Ханты-Мансийского автономного округа – Югры

**ПОСТАНОВЛЕНИЕ**

от 15.08.2019

№ 1639

г. Нижневартовск

Об утверждении документации  
по планировке территории

В соответствии со статьями 42, 43, 45 Градостроительного кодекса Российской Федерации, учитывая протокол общественных обсуждений документации по планировке территории от 08.08.2019 № 40 и заключение о результатах общественных обсуждений документации по планировке территории от 08.08.2019 № 30:

1. Утвердить документацию по планировке территории для объекта «Обустройство Мишаевского нефтяного месторождения (2-я очередь), в границах Мишаевского лицензионного участка» в составе:

1.1. Основная часть проекта планировки территории согласно приложению 1.

1.2. Основная часть проекта межевания территории согласно приложению 2.

2. Контроль за выполнением постановления возложить на исполняющего обязанности заместителя главы района по жилищно-коммунальному хозяйству и строительству М.Ю. Канышеву.

Глава района

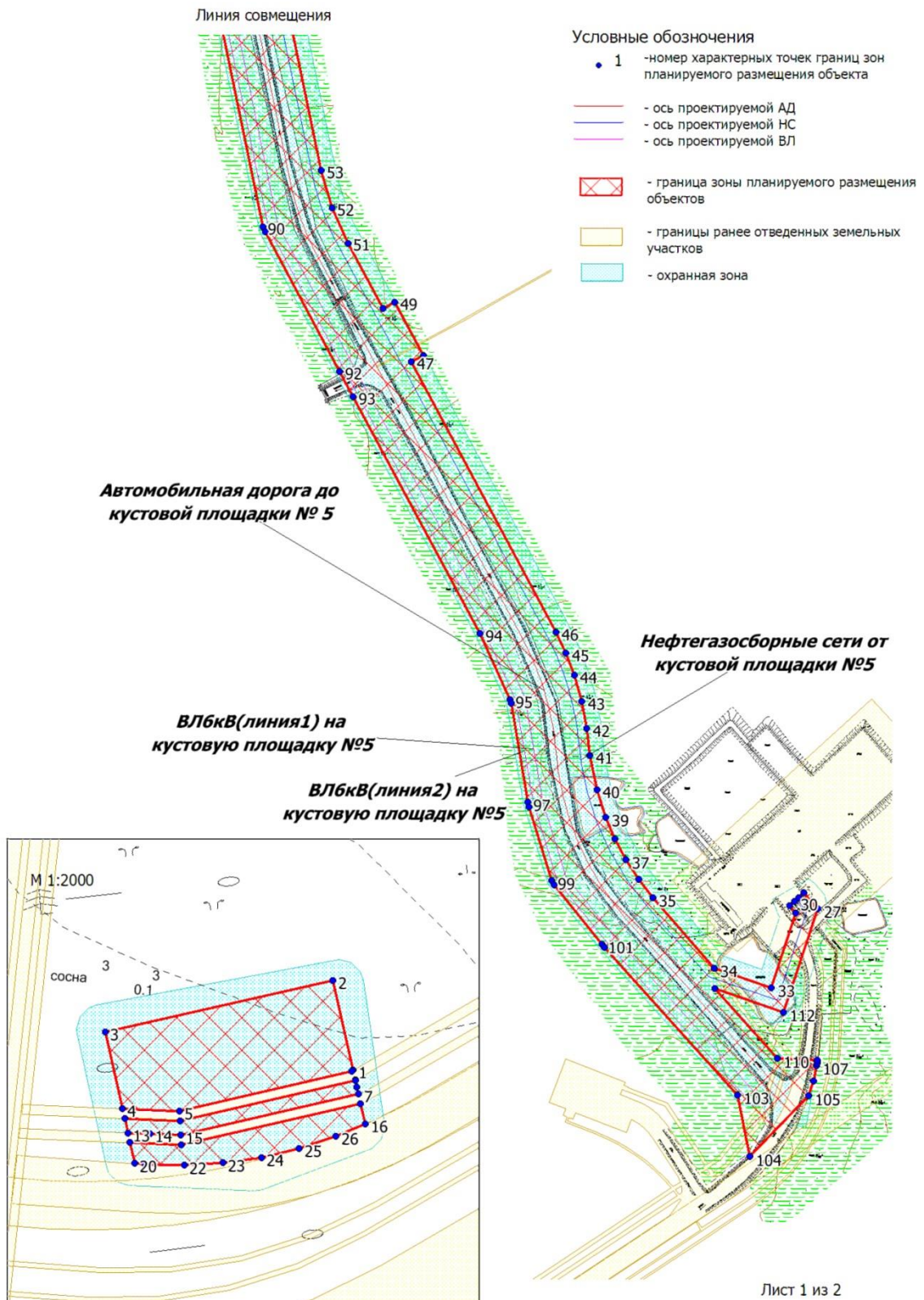


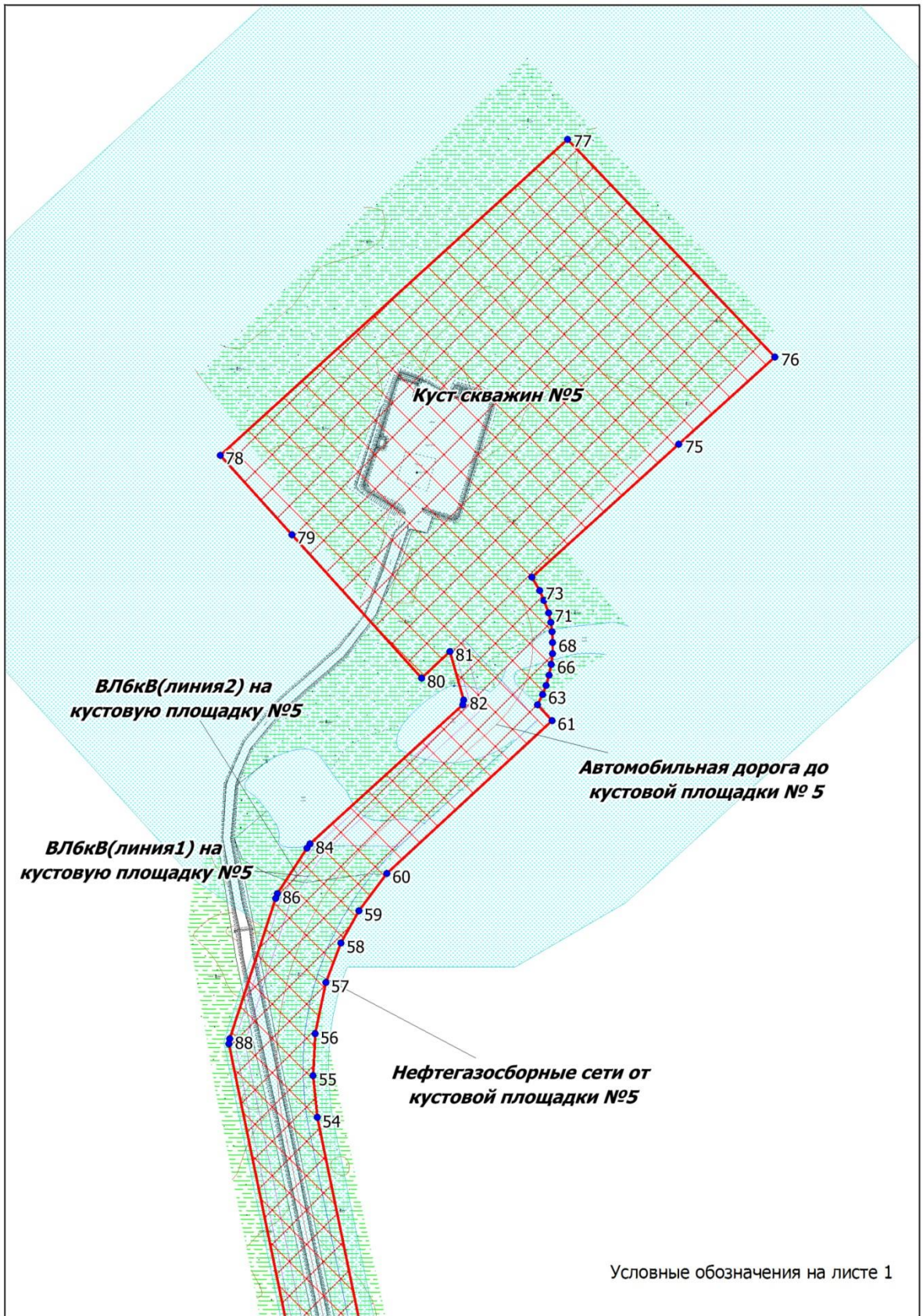
Б.А. Саломатин

## Основная часть проекта планировки территории

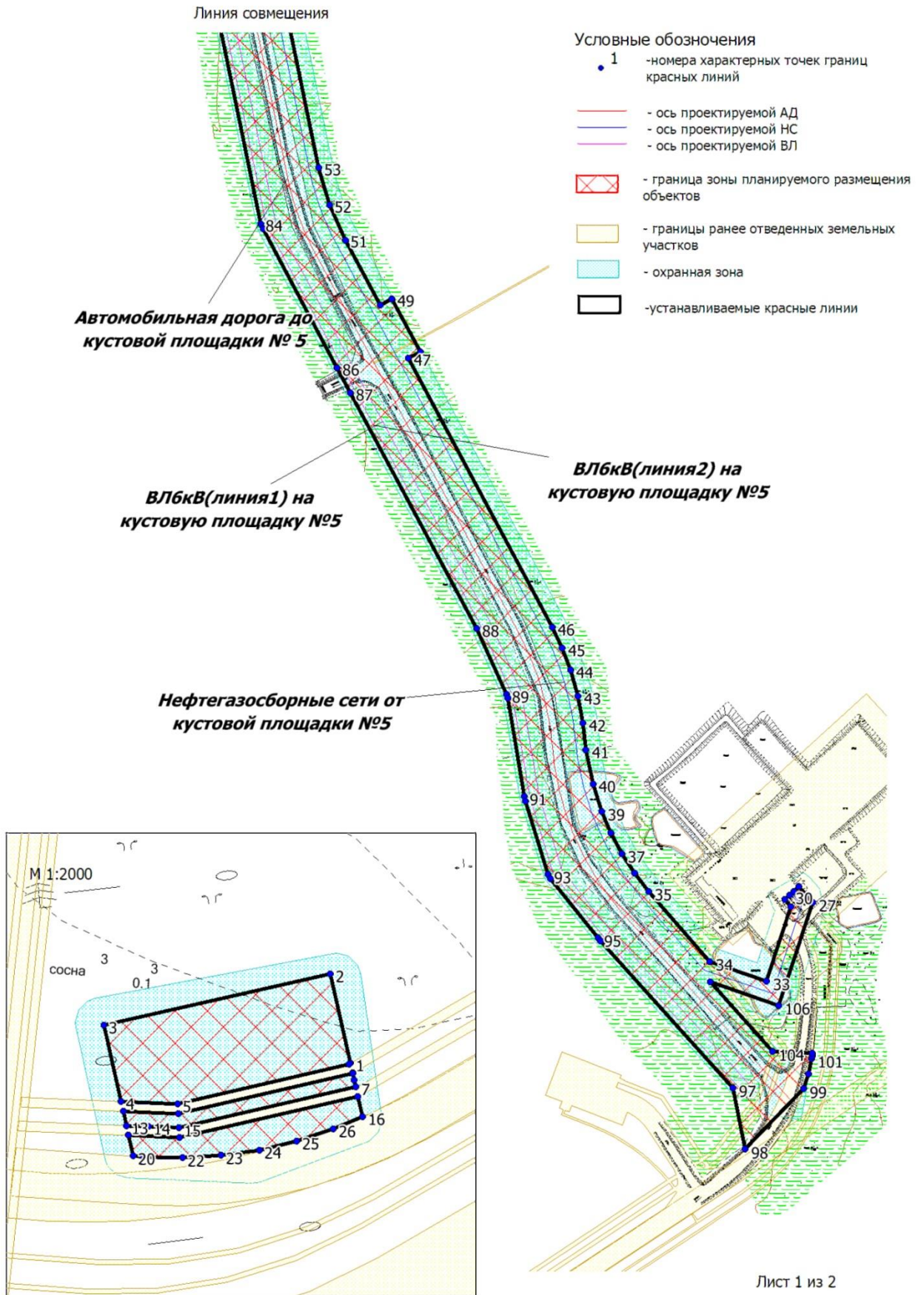
### 1. Чертежи планировки территории

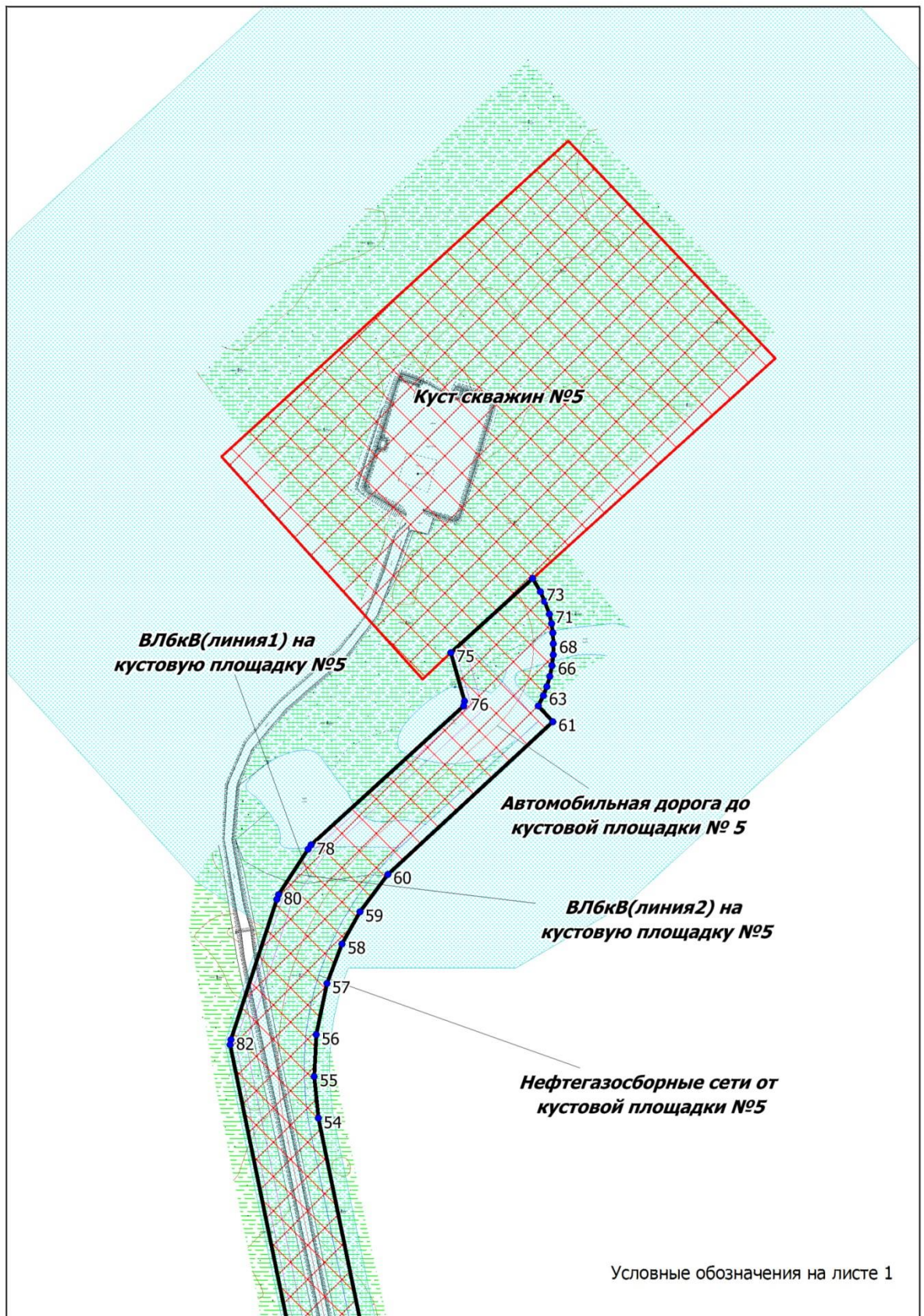
#### 1.1 Чертеж границы зоны планируемого размещения объекта М 1:5000





## 1.2 Чертежи красных линий М 1:5000





Условные обозначения на листе 1

**Перечень координат характерных точек границ зон планируемого размещения объекта**

№	X	Y
1	1054969.74	4345142.61
2	1055006.95	4345134.20
3	1054985.57	4345039.66
4	1054953.79	4345046.84
5	1054952.84	4345070.44
6	1054969.36	4345141.95
7	1054959.81	4345144.86
8	1054962.68	4345144.21
9	1054965.64	4345143.54
10	1054965.60	4345143.47
11	1054948.81	4345070.79
12	1054949.73	4345047.76
13	1054943.69	4345049.12
14	1054943.32	4345058.31
15	1054942.77	4345070.94
16	1054947.37	4345147.66
17	1054955.93	4345145.73
18	1054938.74	4345071.33
19	1054939.68	4345050.02
20	1054931.02	4345051.98
21	1054930.73	4345056.16
22	1054930.32	4345072.47
23	1054931.27	4345088.59
24	1054933.55	4345104.55
25	1054937.30	4345120.27
26	1054942.30	4345135.57
27	1057746.80	4347485.37
28	1057762.97	4347470.89
29	1057758.29	4347465.67
30	1057754.29	4347461.21
31	1057749.62	4347455.99
32	1057742.05	4347462.77
33	1057664.77	4347437.44
34	1057684.96	4347378.19
35	1057757.96	4347314.39
36	1057777.19	4347299.59
37	1057797.60	4347286.45
38	1057819.03	4347275.05
39	1057841.33	4347265.48
40	1057870.21	4347256.21
41	1057905.91	4347249.13
42	1057933.76	4347245.83
43	1057961.70	4347240.62
44	1057989.02	4347232.89
45	1058011.80	4347224.30
46	1058033.83	4347213.94

47	1058314.14	4347063.90
48	1058320.73	4347076.20
49	1058376.02	4347046.60
50	1058369.43	4347034.23
51	1058437.04	4346998.03
52	1058473.74	4346981.54
53	1058512.37	4346970.29
54	1059124.87	4346843.68
55	1059166.10	4346839.68
56	1059207.49	4346841.59
57	1059258.16	4346852.22
58	1059296.83	4346867.13
59	1059328.62	4346884.73
60	1059365.87	4346912.57
61	1059516.50	4347075.59
62	1059532.47	4347061.22
63	1059542.63	4347066.32
64	1059551.55	4347069.78
65	1059561.83	4347072.85
66	1059572.34	4347074.98
67	1059583.00	4347076.17
68	1059593.74	4347076.40
69	1059604.43	4347075.68
70	1059613.89	4347074.29
71	1059623.09	4347072.37
72	1059635.58	4347067.84
73	1059645.35	4347063.41
74	1059658.13	4347055.85
75	1059789.77	4347201.01
76	1059875.81	4347295.89
77	1060091.08	4347091.18
78	1059778.67	4346747.93
79	1059700.37	4346818.70
80	1059558.66	4346946.77
81	1059584.88	4346974.77
82	1059537.08	4346988.59
83	1059532.17	4346987.43
84	1059394.76	4346836.68
85	1059390.65	4346833.51
86	1059345.78	4346804.23
87	1059340.98	4346802.70
88	1059202.27	4346757.25
89	1059197.15	4346756.24
90	1058453.95	4346909.71
91	1058448.84	4346912.06
92	1058304.30	4346989.55
93	1058278.19	4347003.53

94	1058032.61	4347135.19
95	1057963.50	4347166.17
96	1057959.96	4347167.21
97	1057857.37	4347184.30
98	1057852.60	4347185.78
99	1057776.04	4347209.61
100	1057771.52	4347211.85
101	1057710.06	4347261.59
102	1057706.95	4347264.23
103	1057553.49	4347402.05

104	1057489.56	4347415.13
105	1057552.41	4347476.02
106	1057567.77	4347480.74
107	1057584.08	4347484.15
108	1057586.68	4347484.69
109	1057589.39	4347485.01
110	1057591.30	4347443.48
111	1057663.70	4347378.43
112	1057639.39	4347449.91

**Перечень координат характерных точек  
устанавливаемых красных линий**

№	X	Y
1	1054969.74	4345142.61
2	1055006.95	4345134.20
3	1054985.57	4345039.66
4	1054953.79	4345046.84
5	1054952.84	4345070.44
6	1054969.36	4345141.95
7	1054959.81	4345144.86
8	1054962.68	4345144.21
9	1054965.64	4345143.54
10	1054965.60	4345143.47
11	1054948.81	4345070.79
12	1054949.73	4345047.76
13	1054943.69	4345049.12
14	1054943.32	4345058.31
15	1054942.77	4345070.94
16	1054947.37	4345147.66
17	1054955.93	4345145.73
18	1054938.74	4345071.33
19	1054939.68	4345050.02
20	1054931.02	4345051.98
21	1054930.73	4345056.16
22	1054930.32	4345072.47
23	1054931.27	4345088.59
24	1054933.55	4345104.55
25	1054937.30	4345120.27
26	1054942.30	4345135.57
27	1057746.80	4347485.37
28	1057762.97	4347470.89
29	1057758.29	4347465.67
30	1057754.29	4347461.21
31	1057749.62	4347455.99
32	1057742.05	4347462.77
33	1057664.77	4347437.44
34	1057684.96	4347378.19
35	1057757.96	4347314.39

36	1057777.19	4347299.59
37	1057797.60	4347286.45
38	1057819.03	4347275.05
39	1057841.33	4347265.48
40	1057870.21	4347256.21
41	1057905.91	4347249.13
42	1057933.76	4347245.83
43	1057961.70	4347240.62
44	1057989.02	4347232.89
45	1058011.80	4347224.30
46	1058033.83	4347213.94
47	1058314.14	4347063.90
48	1058320.73	4347076.20
49	1058376.02	4347046.60
50	1058369.43	4347034.23
51	1058437.04	4346998.03
52	1058473.74	4346981.54
53	1058512.37	4346970.29
54	1059124.87	4346843.68
55	1059166.10	4346839.68
56	1059207.49	4346841.59
57	1059258.16	4346852.22
58	1059296.83	4346867.13
59	1059328.62	4346884.73
60	1059365.87	4346912.57
61	1059516.50	4347075.59
62	1059532.47	4347061.22
63	1059542.63	4347066.32
64	1059551.55	4347069.78
65	1059561.83	4347072.85
66	1059572.34	4347074.98
67	1059583.00	4347076.17
68	1059593.74	4347076.40
69	1059604.43	4347075.68
70	1059613.89	4347074.29
71	1059623.09	4347072.37

72	1059635.58	4347067.84
73	1059645.35	4347063.41
74	1059658.13	4347055.85
75	1059584.88	4346974.77
76	1059537.08	4346988.59
77	1059532.17	4346987.43
78	1059394.76	4346836.68
79	1059390.65	4346833.51
80	1059345.78	4346804.23
81	1059340.98	4346802.70
82	1059202.27	4346757.25
83	1059197.15	4346756.24
84	1058453.95	4346909.71
85	1058448.84	4346912.06
86	1058304.30	4346989.55
87	1058278.19	4347003.53
88	1058032.61	4347135.19
89	1057963.50	4347166.17

90	1057959.96	4347167.21
91	1057857.37	4347184.30
92	1057852.60	4347185.78
93	1057776.04	4347209.61
94	1057771.52	4347211.85
95	1057710.06	4347261.59
96	1057706.95	4347264.23
97	1057553.49	4347402.05
98	1057489.56	4347415.13
99	1057552.41	4347476.02
100	1057567.77	4347480.74
101	1057584.08	4347484.15
102	1057586.68	4347484.69
103	1057589.39	4347485.01
104	1057591.30	4347443.48
105	1057663.70	4347378.43
106	1057639.39	4347449.91



## **2. Положение о характеристиках планируемого развития территории**

### **2.1 Характеристика объектов капитального строительства**

Проектная документация выполнена в соответствии с Постановлением правительства РФ от 16 февраля 2008 г № 87 «О составе разделов проектной документации и требованиях к их содержанию», СП 37.13330.2012, ВСН 195-83.

В соответствии с заданием на проектирование, в данном проекте предусматривается строительство кустовой площадки № 5 и коридоров коммуникаций:

- Автодорога от автодороги на кустовую площадку №4 до кустовой площадки №5;
- Нефтегесборные сети от кустовой площадки №5 до т. вр. в нефтепровод с куста №4;
- ВЛ 6 кВ от ВЛ-6 кВ ф.14 ПС-35/6 кВ «Кедр» в районе кустовой площадки №4 до кустовой площадки №5;
- ВЛ 6 кВ от ВЛ-6 кВ ф.4 ПС-35/6 кВ «Кедр» в районе кустовой площадки №4 до кустовой площадки №5.

#### ***Кустовая площадка №5***

Кустовая площадка, предназначена для добычи нефти, подготовки запасов нефти и газа промышленных категорий.

На кустовой площадке № 5 (на период эксплуатации) запроектированы следующие здания и сооружения:

- устье добывающей скважины;
- устье нагнетательной скважины;
- устье водозаборной скважины;
- установка измерительная на 8 подключений;
- блок дозирования реагента;
- емкость подземная дренажная V=5 м<sup>3</sup>;
- площадка под силовое электрооборудование;
- комплектная трансформаторная подстанция (КТП);
- электрооборудование установки электроприводного центробежного насоса (УЭЦН);
- площадка под блок местной автоматики с телескопической мачтой связи;
- блок местной автоматики с телескопической мачтой связи;
- опора освещения;
- молниеотвод;
- ворота;
- кабельная эстакада.

Основные характеристики проектируемой кустовой площадки №5 приведены в таблице 1.

## Основные характеристики проектируемой кустовой площадки №5

Таблица 1

Наименование	Куст №5
Проектный объем добычи нефти, т/сут.	230
Проектный объем добычи жидкости, м <sup>3</sup> /сут	610
Проектный объем закачки воды, м <sup>3</sup> /сут	1045
Фонд скважин всего:	16
в т.ч.:	
- добывающие	5
- нагнетательные	11
- водозаборные	2

### *Промысловые трубопроводы*

В данной проектной документации предполагается строительство нефтегазосборного трубопровода к. 5 - т. вр. к. 5.

Нефтегазосборный трубопровод на период эксплуатации, предназначен для транспортировки нефти по существующей системе нефтегазосбора на дожимную насосную станцию (ДНС).

Основные характеристики нефтегазосборного трубопровода приведены в таблице 2.

Основные характеристики нефтегазосборного трубопровода

Таблица 2

Наименование	Категория	Протяженность, м	Проектная мощность, м <sup>3</sup> /сут	Пропускная способность (максимальная), м <sup>3</sup> /сут
Нефтегазосборный трубопровод к. 5 - т. вр. к. 5	Н (нормальная)	2528,74	610	2198,4

### *Автомобильная дорога*

Для обеспечения подъезда к кустовой площадке №5 в проекте предусмотрено строительство автомобильной дороги IV-в категории «Автомобильная дорога к кусту скважин №5» – протяженностью 2443 м.

Автомобильная дорога запроектирована по нормам для дороги IV-в категории, согласно СП 37.13330.2012 актуализированной редакции СНиП 2.05.07-91 «Промышленный транспорт» п. 7.1, как межплощадочная дорога, по назначению – вспомогательная, по срокам использования – постоянная, по объему перевозок – с невыраженным грузооборотом.

Технические нормативы для проектируемой дороги приведены в таблице 3

## Технические нормативы для проектируемой дороги

Таблица 3

Показатели	Категория
	IV-в
Расчетная скорость движения, км/ч	30
Число полос движения	1
Ширина проезжей части, м	4,50
Ширина обочин, м	1,50
Ширина земляного полотна, м	7,50
Наибольший продольный уклон, ‰	30
Наименьшая расчетная видимость, м:	
- встречного автомобиля	100
- поверхности дороги	50
Наименьший радиус вертикальных кривых, м:	
- вогнутых	650
- выпуклых	500
Уклон проезжей части, ‰	30
Уклон обочин, ‰	50
Габарит расчетного автомобиля, м	2,50
Расчетная нагрузка для дорожной одежды	100кН
Расчетная нагрузка для искусственных сооружений	А-14, Н-14

### **Высоковольтные линии (ВЛ) 6 кВ**

Для питания электроэнергией проектируемых однострансформаторных комплектных трансформаторных подстанций (КТП) 6/0,4 кВ, располагаемых на территории кустовых площадок, предусматривается строительство двух линий электропередачи.

В части электроснабжения кустовой площадки № 5:

ВЛ 6 кВ №1 для электроснабжения механизированного фонда и потребителей буровой установки, запроектирована отпайкой от ВЛ-6 кВ ф.14 ПС-35/6 кВ в районе КП №1;

ВЛ 6 кВ №2 для электроснабжения механизированного фонда запроектирована отпайкой от существующей ВЛ 6 кВ ф.4 ПС-35/6 кВ в районе КП №1

Трассы ВЛ 6 кВ проходят в общем коридоре коммуникаций.

Протяженность :

- ВЛ6кВ(линия1) на кустовую площадку №5 – 2297 м;
- ВЛ6кВ(линия2) на кустовую площадку №5 – 2284 м.

## 2.2 Сведения о местоположении объектов капитального строительства

В административном отношении район работ расположен в Тюменской области, Ханты-Мансийском автономном округе - Югре, на территории Нижневартовского района, Мишаевского нефтяного месторождения (недропользователь ООО «ЛУКОЙЛ – Западная Сибирь») в границах лесного фонда.

Арендатором является ООО «ЛУКОЙЛ – Западная Сибирь» ТПП «Покачевнефтегаз», арендодателем – территориальный отдел - Мегионское лесничество, Покачевское участковое лесничество.

Ближайший населенный пункт город Покачи расположен на расстоянии 28,2 км в юго-восточном направлении от объектов изысканий, п. Аган расположен на расстоянии 28,3 км в южном направлении, город Когалым находится в 45,2 км северо-западнее района работ.

Административный центр город Нижневартовск расположен в 126,7 км в юго-восточнее района производства работ.

## 2.3 Сведения о плотности и параметрах застройки территории

Градостроительные регламенты не устанавливаются для земель лесного фонда и не распространяются на земельные участки, предоставленные для добычи полезных ископаемых.

Проект планировки территории подготовлен в отношении земельных участков общей площадью 31,8042 га.

Площади земельных участков, необходимые для строительства и эксплуатации проектируемого объекта приведены в таблице 4.

Таблица 4

№ п/п	Наименование сооружений, объектов	Зона застройки, га.	Площадь вновь испрашиваемых земельных участков, га	Площадь по земельным участкам арендованным ранее
ХМАО-Югра, Нижневартовский район, Мегионское лесничество, Покачевское участковое лесничество				
1	Куст скважин №5	13,8755	13,8755	0,0000
2	Автомобильная дорога до кустовой площадки № 5	8,8369	8,6405	0,1964
3	Нефтегазосборные сети от кустовой площадки №5	4,0333	3,8407	0,1926
4	ВЛ6кВ(линия1) на кустовую площадку №5	2,4008	2,4008	0,0000
5	ВЛ6кВ(линия2) на кустовую площадку №5	2,6577	2,6577	0,0000
	<b>ИТОГО:</b>	<b>31,8042</b>	<b>31,4152</b>	<b>0,3890</b>

### **3. Положения об очередности планируемого развития территории**

Этапы проектирования предусмотрены в календарном плане к договору на проектно-изыскательские работы.

#### Этапы строительства кустовой площадки №5

- Строительство производственной площадки для кустовой площадки №5;
- Строительство автодороги к кустовой площадке №5;
- Строительство ВЛ-6 кВ линия № 1 к кустовой площадке №5;
- Строительство ВЛ-6 кВ линия № 2 к кустовой площадке №5;
- Строительство нефтегазосборного трубопровода к.5-г.вр.к.5;
- Обустройство скважины первой позиции. Внутриплощадочные инженерные коммуникации и сооружения при обустройстве 1-ой позиции скважины;
- Обустройство скважин второй позиции. Внутриплощадочные инженерные коммуникации и сооружения при обустройстве 2-ой позиции скважин;
- Обустройство скважин третьей позиции. Внутриплощадочные инженерные коммуникации и сооружения при обустройстве 3-ей позиции скважин;
- Обустройство скважин четвертой позиции. Внутриплощадочные инженерные коммуникации и сооружения при обустройстве 4-ой позиции скважин;
- Обустройство скважин пятой позиции. Внутриплощадочные инженерные коммуникации и сооружения при обустройстве 5-ой позиции скважин;
- Обустройство скважин шестой позиции. Внутриплощадочные инженерные коммуникации и сооружения при обустройстве 6-ой позиции скважин;
- Обустройство скважины седьмой позиции. Внутриплощадочные инженерные коммуникации и сооружения при обустройстве 7-ой позиции скважины.

*Возможно уточнение этапов строительства в процессе разработки проектной документации.*



**Основная часть проекта межевания территории**  
**1. Текстовая часть проекта межевания территории**

**1.1 Перечень и сведения о площади образуемых земельных участков,  
в том числе возможные способы их образования**

В соответствие со ст.43 п.3 ГРК РФ от 29.12.2004г. (с изменениями от 03.08.2018г) подготовка проекта межевания территории осуществляется в составе проекта планировки территорий.

Проект межевания территории разработан с целью установления границ земельных участков, по проекту: «Обустройство Мишаевского нефтяного месторождения (2-я очередь), в границах Мишаевского лицензионного участка», расположенного на межселенной территории Нижневартовского района на землях лесного фонда Территориального отдела – Мегионского лесничества, Покачевского участкового лесничества.

Образования земельных участков осуществляется путем выделения части земельного участка.

Площади земельных участков

Таблица 1

***Краткосрочная аренда***

№п/п	Наименование объекта	Исходный номер	Условный номер	Площадь, га
1	Куст скважин №5	86:04:0000001:98300	86:04:0000001:98300/чзу1	7,3245
2	Автомобильная дорога до кустовой площадки № 5	86:04:0000001:98300	86:04:0000001:98300/чзу2	1,3736
3	Нефтегазосборные сети от кустовой площадки №5	86:04:0000001:98300	86:04:0000001:98300/чзу3	2,3314
4	ВЛ6кВ(линия1) на кустовую площадку №5	86:04:0000001:98300	86:04:0000001:98300/чзу4	1,1147
5	ВЛ6кВ(линия2) на кустовую площадку №5	86:04:0000001:98300	86:04:0000001:98300/чзу5	1,1022
<b>Всего по краткосрочной аренде:</b>				<b>13,2464</b>

***Долгосрочная аренда***

№п/п	Наименование объекта	Исходный номер	Условный номер	Площадь, га
1	Куст скважин №5	86:04:0000001:98300	86:04:0000001:98300/чзу6	6,5510
2	Автомобильная	86:04:0000001:98300	86:04:0000001:98300/чзу7	7,2646

	дорога до кустовой площадки № 5	86:04:0000001:113555	86:04:0000001:113555/чзу1	0,0023
3	Нефтегазосборные сети от кустовой площадки №5	86:04:0000001:98300	86:04:0000001:98300/чзу8	1,5043
		86:04:0000001:113555	86:04:0000001:113555/чзу2	0,0050
4	ВЛ6кВ(линия1) на кустовую площадку №5	86:04:0000001:98300	86:04:0000001:98300/чзу9	1,1565
		86:04:0000001:99013	86:04:0000001:99013/чзу1	0,1296
5	ВЛ6кВ(линия2) на кустовую площадку №5	86:04:0000001:98300	86:04:0000001:98300/чзу10	1,1562
		86:04:0000001:99013	86:04:0000001:99013/чзу2	0,3993
<b>Всего по долгосрочной аренде:</b>				<b>18,1688</b>
<b>Итого по объекту:</b>				<b>31,4152</b>

**1.2 Перечень и сведения о площади образуемых земельных участков, которые будут отнесены к территориям общего пользования или имуществу общего пользования, в том числе в отношении которых предполагаются резервирование и (или) изъятие для государственных или муниципальных нужд**

Изъятие земельных участков для государственных или муниципальных нужд для размещения проектируемого объекта не требуется.

**1.3 Вид разрешенного использования образуемых земельных участков в соответствии с проектом планировки территории в случаях, предусмотренных Градостроительным кодексом Российской Федерации**

В соответствии с пунктом 11 части 1 статьи 25 Лесного кодекса Российской Федерации вид разрешенного использования образуемым земельным участкам устанавливается - «выполнение работ по геологическому изучению недр, разработка месторождений полезных ископаемых».

**1.4 Целевое назначение лесов, вид (виды) разрешенного использования лесного участка, количественные и качественные характеристики лесного участка, сведения о нахождении лесного участка в границах особо защитных участков лесов (в случае, если подготовка проекта межевания территории осуществляется в целях определения местоположения границ образуемых и (или) изменяемых лесных участков)**

Вид использования лесов: Выполнение работ по геологическому изучению недр, разработка месторождений полезных ископаемых.

#### Краткосрочная аренда

1. Сведения об особо защитных участках лесов (ОЗУ), особо охраняемых природных территориях (ООПТ), зонах с особыми условиями использования территорий на проектируемом лесном участке

№ п/п	Наименование участкового лесничества	Наименование урочища (при наличии)	Виды ОЗУ, наименование ООПТ, виды зон с особыми условиями использования территорий	Перечень лесных кварталов или их частей	Перечень лесных выделов или их частей	Площадь (га)
1	2	3	4	5	6	7
-	-	-	-	-	-	-

## 2. Количественные и качественные характеристики проектируемого лесного участка

### 2.1. Характеристика лесного участка

Целевое назначение лесов	Участковое лесничество/урочище (при наличии)	Лесной квартал	Лесогаксацион- ный выдел	Преобладающая порода	Площадь(га)/ запас древесины (куб.м)	В том числе по группам возраста древостоя (га/куб.м)				
						Молод- няки	Средне- возраст- ные	Приспе- вающие	Спелые и перестой - ные	
1	2	3	4	5	6	7	8	9	10	
Куст скважин №5										
86:04:0000001:98300/чзу1										
Эксплуатационные	Покачевское	53	6		0,9783 / -	Болото верховое, осоко-сфагновое				
Эксплуатационные	Покачевское	54	2		6,2204 / -	Болото верховое, осоко-сфагновое				
Эксплуатационные	Покачевское	54	11		0,1258 / -	Профиль				
<b>Итого:</b>					<b>7,3245</b> / <b>0</b>	<b>0</b>	<b>0</b>	<b>0</b>	<b>0</b>	
Автомобильная дорога до кустовой площадки № 5										
86:04:0000001:98300/чзу2										
Эксплуатационные	Покачевское	53	6		0,1185 / -	Болото верховое, осоко-сфагновое				
Эксплуатационные	Покачевское	54	2		1,2530 / -	Болото верховое, осоко-сфагновое				
Эксплуатационные	Покачевское	54	11		0,0021 / -	Профиль				
<b>Итого:</b>					<b>1,3736</b> / <b>0</b>	<b>0</b>	<b>0</b>	<b>0</b>	<b>0</b>	
Нефтегазосборные сети от кустовой площадки №5										
86:04:0000001:98300/чзу3										
Эксплуатационные	Покачевское	53	6		0,0014 / -	Болото верховое, осоко-сфагновое				
Эксплуатационные	Покачевское	54	2		2,3256 / -	Болото верховое, осоко-сфагновое				
Эксплуатационные	Покачевское	54	11		0,0044 / -	Профиль				
<b>Итого:</b>					<b>2,3314</b> / <b>0</b>	<b>0</b>	<b>0</b>	<b>0</b>	<b>0</b>	
ВЛ6кВ(линия1) на кустовую площадку №5										
86:04:0000001:98300/чзу4										
Эксплуатационные	Покачевское	53	6		0,2289 / -	Болото верховое, осоко-сфагновое				
Эксплуатационные	Покачевское	54	2		0,8839 / -	Болото верховое, осоко-сфагновое				



Эксплуатационные	Покачевское	54	11		0,0019	/	-	Профиль			
<b>Итого:</b>					<b>1,1147</b>	/	<b>0</b>	<b>0</b>	<b>0</b>	<b>0</b>	<b>0</b>
ВЛбкВ(линия2) на кустовую площадку №5											
86:04:0000001:98300/чзу5											
Эксплуатационные	Покачевское	53	6		0,2172	/	-	Болото верховое, осоко-сфагновое			
Эксплуатационные	Покачевское	54	2		0,8827	/	-	Болото верховое, осоко-сфагновое			
Эксплуатационные	Покачевское	54	11		0,0023	/	-	Профиль			
<b>Итого:</b>					<b>1,1022</b>	/	<b>0</b>	<b>0</b>	<b>0</b>	<b>0</b>	<b>0</b>
<b>Всего по отводу:</b>					<b>13,2464</b>	/	<b>0</b>	<b>0</b>	<b>0</b>	<b>0</b>	<b>0</b>

## Долгосрочная аренда

1. Сведения об особо защитных участках лесов (ОЗУ), особо охраняемых природных территориях (ООПТ), зонах с особыми условиями использования территорий на проектируемом лесном участке

№ п/п	Наименование участкового лесничества	Наименование урочища (при наличии)	Виды ОЗУ, наименование ООПТ, виды зон с особыми условиями использования территорий	Перечень лесных кварталов или их частей	Перечень лесных выделов или их частей	Площадь (га)
1	2	3	4	5	6	7
-	-	-	-	-	-	-

2. Количественные и качественные характеристики проектируемого лесного участка

2.1. Характеристика лесного участка

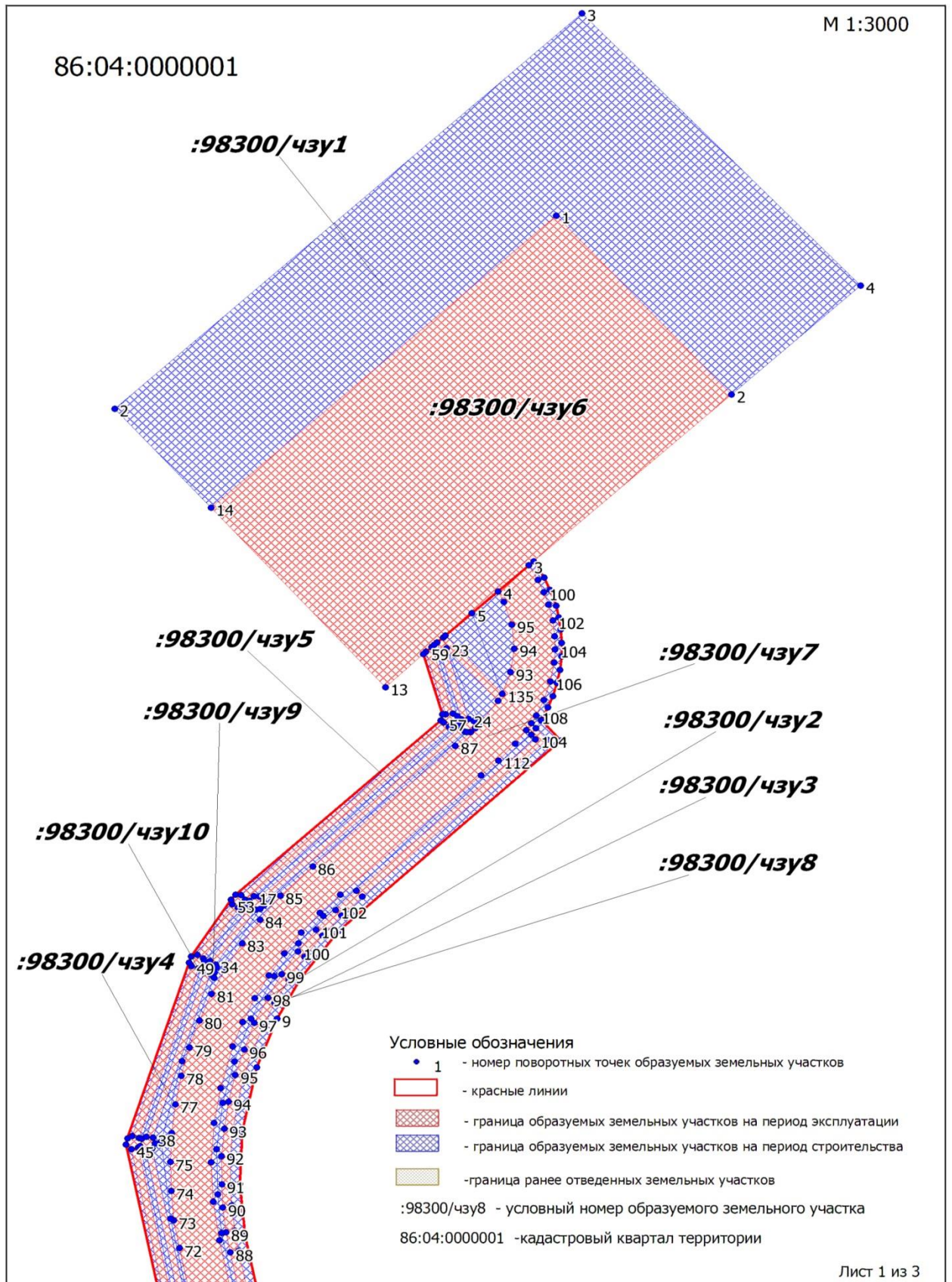
Целевое назначение лесов	Участковое лесничество/урочище (при наличии)	Лесной квартал	Лесогакцион-ный выдел	Преобладающая порода	Площадь(га)/ запас древесины (куб.м)	В том числе по группам возраста древостоя (га/куб.м)				
						Молод-няки	Средне-возраст-ные	Приспе-вающие	Спелые и пересто-й-ные	
1	2	3	4	5	6	7	8	9	10	
Куст скважин №5										
86:04:0000001:98300/чзу6										
Эксплуатационные	Покачевское	53	6		0,0860	/	-	Болото верховое, осоко-сфагновое		
Эксплуатационные	Покачевское	54	2		6,4350	/	-	Болото верховое, осоко-сфагновое		
Эксплуатационные	Покачевское	54	11		0,0300	/	-	Профиль		
<b>Итого по объекту:</b>					<b>6,5510</b>	/	<b>0</b>	<b>0</b>	<b>0</b>	<b>0</b>
Автомобильная дорога до кустовой площадки № 5										
86:04:0000001:98300/чзу7										

Эксплуатационные	Покачевское	53	6		0,6755	/	-	Болото верховое, осоко-сфагновое			
Эксплуатационные	Покачевское	54	2		6,5755	/	-	Болото верховое, осоко-сфагновое			
Эксплуатационные	Покачевское	54	11		0,0136	/	-	Профиль			
<b>Итого:</b>					<b>7,2646</b>	/	<b>0</b>	<b>0</b>	<b>0</b>	<b>0</b>	<b>0</b>
86:04:0000001:113555/чзу1											
Эксплуатационные	Покачевское	54	2		0,0023	/	-	Болото верховое, осоко-сфагновое			
<b>Итого:</b>					<b>0,0023</b>	/	<b>0</b>	<b>0</b>	<b>0</b>	<b>0</b>	<b>0</b>
<b>Итого по объекту:</b>					<b>7,2669</b>	/	<b>0</b>	<b>0</b>	<b>0</b>	<b>0</b>	<b>0</b>
Нефтегазосборные сети от кустовой площадки №5											
86:04:0000001:98300/чзу8											
Эксплуатационные	Покачевское	54	2		1,5016	/	-	Болото верховое, осоко-сфагновое			
Эксплуатационные	Покачевское	54	11		0,0027	/	-	Профиль			
<b>Итого:</b>					<b>1,5043</b>	/	<b>0</b>	<b>0</b>	<b>0</b>	<b>0</b>	<b>0</b>
86:04:0000001:113555/чзу2											
Эксплуатационные	Покачевское	54	2		0,0050	/	-	Болото верховое, осоко-сфагновое			
<b>Итого:</b>					<b>0,0050</b>	/	<b>0</b>	<b>0</b>	<b>0</b>	<b>0</b>	<b>0</b>
<b>Итого по объекту:</b>					<b>1,5093</b>	/	<b>0</b>	<b>0</b>	<b>0</b>	<b>0</b>	<b>0</b>
ВЛ6кВ(линия1) на кустовую площадку №5											
86:04:0000001:98300/чзу9											
Эксплуатационные	Покачевское	53	6		0,1972	/	-	Болото верховое, осоко-сфагновое			
Эксплуатационные	Покачевское	54	2		0,9571	/	-	Болото верховое, осоко-сфагновое			
Эксплуатационные	Покачевское	54	11		0,0022	/	-	Профиль			
<b>Итого:</b>					<b>1,1565</b>	/	<b>0</b>	<b>0</b>	<b>0</b>	<b>0</b>	<b>0</b>
86:04:0000001:99013/чзу1											
Эксплуатационные	Покачевское	69	8		0,1296	/	-	Болото верховое, осоко-сфагновое			
<b>Итого:</b>					<b>0,1296</b>	/	<b>0</b>	<b>0</b>	<b>0</b>	<b>0</b>	<b>0</b>
<b>Итого по объекту:</b>					<b>1,2861</b>	/	<b>0</b>	<b>0</b>	<b>0</b>	<b>0</b>	<b>0</b>
ВЛ6кВ(линия2) на кустовую площадку №5											
86:04:0000001:98300/чзу10											
Эксплуатационные	Покачевское	53	6		0,2305	/	-	Болото верховое, осоко-сфагновое			
Эксплуатационные	Покачевское	54	2		0,9235	/	-	Болото верховое, осоко-сфагновое			
Эксплуатационные	Покачевское	54	11		0,0022	/	-	Профиль			
<b>Итого:</b>					<b>1,1562</b>	/	<b>0</b>	<b>0</b>	<b>0</b>	<b>0</b>	<b>0</b>
86:04:0000001:99013/чзу2											
Эксплуатационные	Покачевское	69	8		0,3993	/	-	Болото верховое, осоко-сфагновое			
<b>Итого:</b>					<b>0,3993</b>	/	<b>0</b>	<b>0</b>	<b>0</b>	<b>0</b>	<b>0</b>
<b>Итого по объекту:</b>					<b>1,5555</b>	/	<b>0</b>	<b>0</b>	<b>0</b>	<b>0</b>	<b>0</b>
<b>Итого по отводу:</b>					<b>18,1688</b>	/	<b>0</b>	<b>0</b>	<b>0</b>	<b>0</b>	<b>0</b>

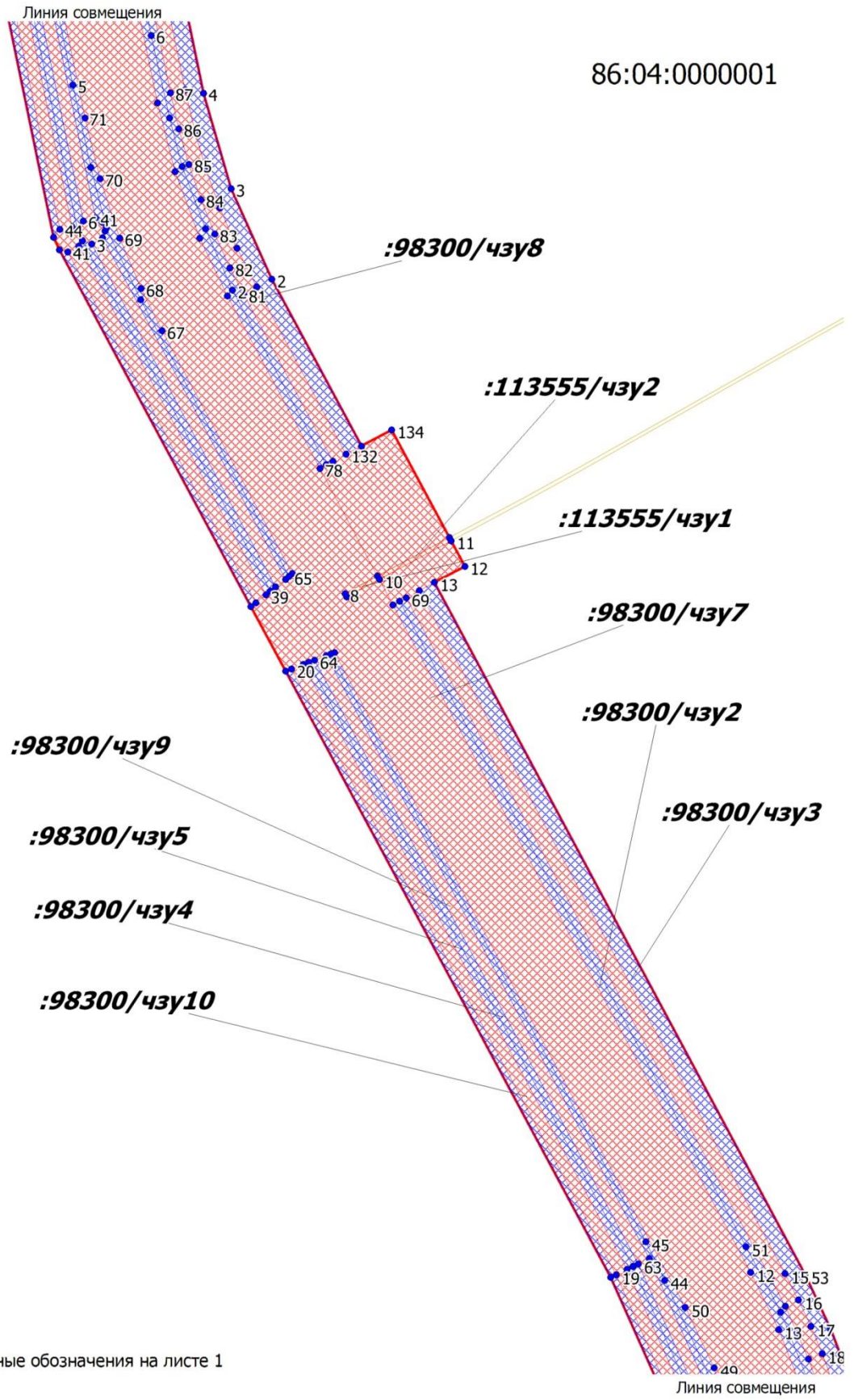
**1.5 Сведения о границах территории, в отношении которой утвержден проект межевания, содержащие перечень координат характерных точек этих границ в системе координат, используемой для ведения Единого государственного реестра недвижимости**

Сведения о границах территории утверждённого проекта межевания, содержащего перечень координат характерных точек этих границ в системе координат, используемой для ведения Единого государственного реестра недвижимости, отсутствуют.

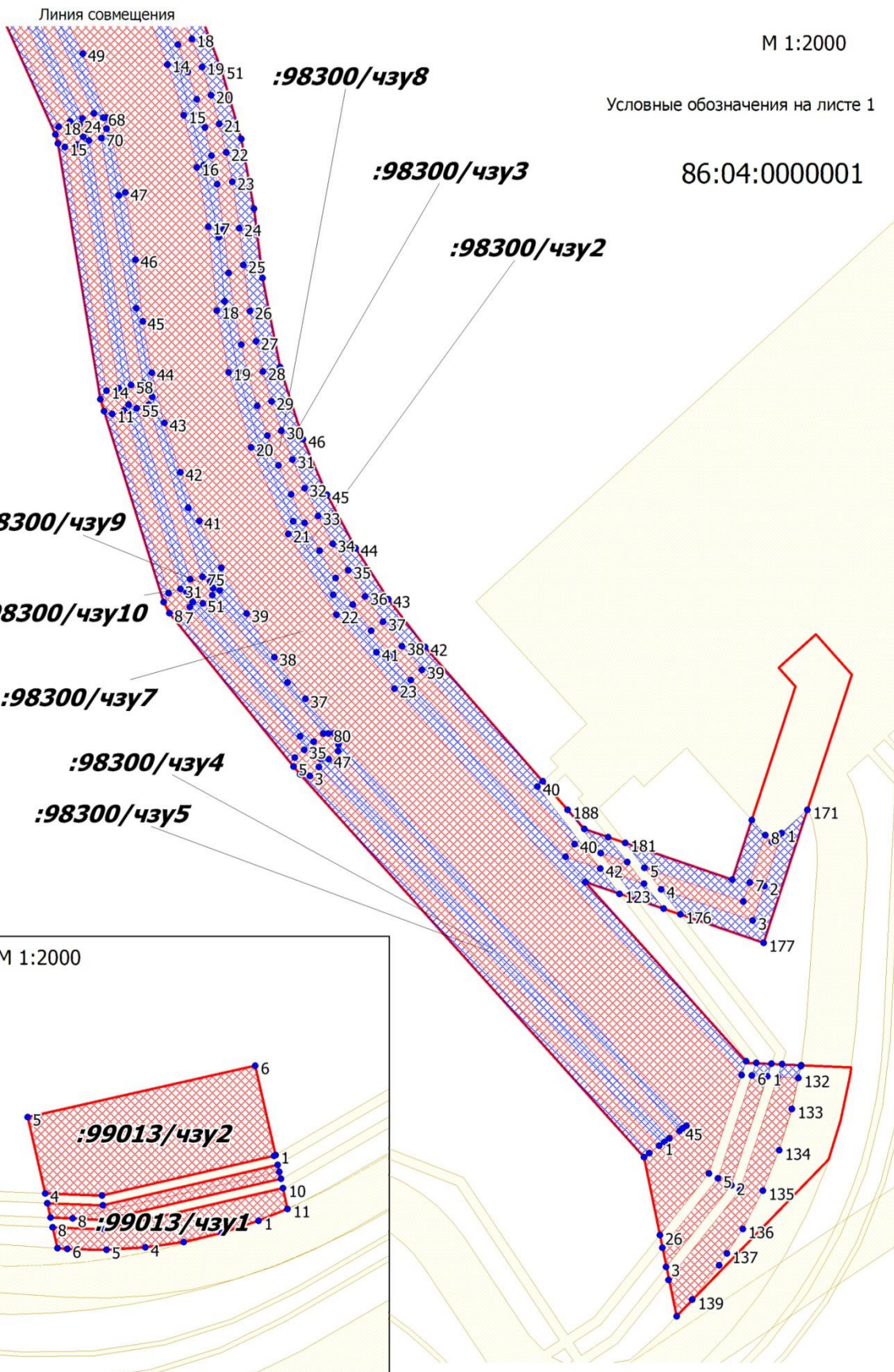
## 2. Чертежи межевания территории



Линия совмещения



Условные обозначения на листе 1



## Перечень координат образуемых земельных участков

№	X	Y
86:04:0000001:113555/ЧЗУ 2		
1	1058316.76	4347040.83
2	1058332.36	4347069.98
3	1058331.04	4347070.69
4	1058315.43	4347041.55
86:04:0000001:113555/ЧЗУ 1		
1	1058316.76	4347040.83
2	1058315.43	4347041.55
3	1058308.36	4347028.35
4	1058309.70	4347027.63
86:04:0000001:99013/ЧЗУ 2		
1	1054969.74	4345142.61
2	1054969.36	4345141.95
3	1054952.84	4345070.44
4	1054953.79	4345046.84
5	1054985.57	4345039.66
6	1055006.95	4345134.20
7	1054962.68	4345144.21
8	1054943.32	4345058.31
9	1054943.69	4345049.12
10	1054949.73	4345047.76
11	1054948.81	4345070.79
12	1054965.60	4345143.47
13	1054965.64	4345143.54
86:04:0000001:99013/ЧЗУ 1		
1	1054942.30	4345135.57
2	1054937.30	4345120.27
3	1054933.55	4345104.55
4	1054931.27	4345088.59
5	1054930.32	4345072.47
6	1054930.73	4345056.16
7	1054931.02	4345051.98
8	1054939.68	4345050.02
9	1054938.74	4345071.33
10	1054955.93	4345145.73
11	1054947.37	4345147.66
12	1054959.81	4345144.86
13	1054942.77	4345070.94
14	1054943.32	4345058.31
15	1054962.68	4345144.21
86:04:0000001:98300/ЧЗУ 10		
1	1057558.01	4347408.16
2	1057555.03	4347404.14
3	1057706.34	4347268.22
4	1057706.95	4347264.23
5	1057710.06	4347261.59

6	1057713.59	4347262.05
7	1057770.87	4347216.12
8	1057771.52	4347211.85
9	1057776.04	4347209.61
10	1057779.56	4347211.50
11	1057851.34	4347189.04
12	1057852.60	4347185.78
13	1057857.37	4347184.30
14	1057860.81	4347186.76
15	1057958.36	4347170.06
16	1057959.96	4347167.21
17	1057963.50	4347166.17
18	1057966.62	4347167.58
19	1058033.72	4347137.43
20	1058279.14	4347005.98
21	1058280.94	4347010.69
22	1058035.92	4347141.93
23	1057968.81	4347172.09
24	1057967.39	4347175.82
25	1057962.50	4347177.38
26	1057959.34	4347174.97
27	1057861.72	4347191.68
28	1057859.49	4347194.52
29	1057855.20	4347195.60
30	1057852.88	4347193.80
31	1057781.16	4347216.24
32	1057779.85	4347218.80
33	1057776.06	4347221.18
34	1057773.93	4347220.07
35	1057716.78	4347265.92
36	1057716.90	4347269.16
37	1057713.08	4347272.36
38	1057709.93	4347271.72
39	1058309.15	4346995.57
40	1058305.96	4346991.61
41	1058448.11	4346915.46
42	1058448.84	4346912.06
43	1058453.95	4346909.71
44	1058457.23	4346912.17
45	1059193.59	4346760.27
46	1059197.15	4346756.24
47	1059202.27	4346757.25
48	1059203.92	4346760.78
49	1059338.26	4346804.49
50	1059340.98	4346802.70
51	1059345.78	4346804.23
52	1059347.05	4346808.71

53	1059386.99	4346834.37
54	1059390.65	4346833.51
55	1059394.76	4346836.68
56	1059394.46	4346840.69
57	1059530.76	4346989.60
58	1059537.34	4346991.09
59	1059586.50	4346976.56
60	1059590.44	4346980.93
61	1059537.78	4346996.20
62	1059535.63	4346999.63
63	1059530.97	4347000.53
64	1059527.35	4346997.33
65	1059527.50	4346993.45
66	1059390.63	4346843.91
67	1059387.65	4346844.22
68	1059384.72	4346841.62
69	1059384.28	4346838.57
70	1059344.25	4346812.85
71	1059342.02	4346813.99
72	1059337.48	4346811.61
73	1059336.52	4346809.18
74	1059202.44	4346765.56
75	1059201.74	4346767.78
76	1059196.01	4346766.62
77	1059194.76	4346765.14
78	1058458.23	4346917.08
79	1058457.14	4346919.25
80	1058452.59	4346921.32
81	1058450.43	4346919.90
86:04:0000001:98300/ЧЗУ 9		
1	1058315.46	4347003.54
2	1058312.33	4346999.54
3	1058451.32	4346925.09
4	1058452.59	4346921.32
5	1058457.14	4346919.25
6	1058460.69	4346921.66
7	1059193.11	4346770.59
8	1059196.01	4346766.62
9	1059201.74	4346767.78
10	1059203.37	4346771.12
11	1059332.83	4346813.24
12	1059337.48	4346811.61
13	1059342.02	4346813.99
14	1059342.13	4346817.71
15	1059385.67	4346847.54
16	1059389.80	4346846.78
17	1059393.45	4346850.10
18	1059393.09	4346854.04
19	1059526.73	4347001.36
20	1059533.14	4347002.86

21	1059593.96	4346984.83
22	1059597.96	4346989.26
23	1059589.39	4346991.66
24	1059533.48	4347008.02
25	1059531.66	4347011.79
26	1059526.35	4347012.78
27	1059523.05	4347009.35
28	1059523.28	4347006.85
29	1059523.44	4347005.19
30	1059389.31	4346857.31
31	1059386.09	4346857.45
32	1059383.33	4346854.82
33	1059382.77	4346851.63
34	1059339.52	4346822.00
35	1059337.38	4346822.59
36	1059332.99	4346821.22
37	1059331.67	4346818.13
38	1059202.66	4346776.14
39	1059198.05	4346777.66
40	1059194.23	4346775.46
41	1058461.77	4346926.55
42	1058460.13	4346929.28
43	1058456.55	4346930.47
44	1058453.79	4346929.44
45	1057563.96	4347416.30
46	1057560.98	4347412.22
47	1057712.98	4347275.69
48	1057713.08	4347272.36
49	1057716.90	4347269.16
50	1057720.05	4347269.70
51	1057775.46	4347225.24
52	1057776.06	4347221.18
53	1057779.85	4347218.80
54	1057785.14	4347220.22
55	1057853.67	4347198.79
56	1057855.20	4347195.60
57	1057859.49	4347194.52
58	1057863.05	4347196.52
59	1057960.99	4347179.73
60	1057962.50	4347177.38
61	1057967.39	4347175.82
62	1057969.89	4347177.07
63	1058038.13	4347146.41
64	1058282.73	4347015.40
65	1058284.54	4347020.11
66	1058040.33	4347150.90
67	1057971.97	4347181.61
68	1057970.24	4347185.46
69	1057965.79	4347186.77
70	1057961.99	4347184.63



71	1057864.01	4347201.44
72	1057861.79	4347204.25
73	1057858.22	4347205.05
74	1057855.20	4347203.56
75	1057786.07	4347225.18
76	1057784.36	4347228.25
77	1057781.48	4347229.47
78	1057778.76	4347229.03
79	1057723.22	4347273.57
80	1057723.35	4347275.59
81	1057723.51	4347277.86
82	1057721.21	4347279.75
83	1057718.85	4347279.62
84	1057716.28	4347279.47
86:04:0000001:98300/Ч3У 8		
1	1057683.41	4347457.23
2	1057662.13	4347450.27
3	1057648.27	4347445.55
4	1057660.77	4347408.85
5	1057669.37	4347402.24
6	1057655.88	4347441.80
7	1057663.57	4347444.42
8	1057682.52	4347450.63
9	1057679.82	4347453.27
10	1058315.43	4347041.55
11	1058331.04	4347070.69
12	1058320.73	4347076.20
13	1058314.14	4347063.90
14	1058310.80	4347057.69
15	1058034.12	4347205.88
16	1058023.52	4347211.29
17	1058012.72	4347216.28
18	1058001.73	4347220.84
19	1057990.56	4347224.96
20	1057979.24	4347228.66
21	1057967.79	4347231.89
22	1057956.23	4347234.69
23	1057944.55	4347237.02
24	1057925.84	4347239.94
25	1057911.15	4347241.43
26	1057892.69	4347244.09
27	1057880.50	4347246.51
28	1057868.42	4347249.44
29	1057856.47	4347252.86
30	1057844.67	4347256.80
31	1057833.06	4347261.20
32	1057821.63	4347266.10
33	1057810.43	4347271.47
34	1057799.45	4347277.31
35	1057788.73	4347283.60

36	1057778.28	4347290.34
37	1057768.12	4347297.50
38	1057758.26	4347305.08
39	1057748.74	4347313.07
40	1057678.94	4347374.15
41	1057677.65	4347377.94
42	1057669.09	4347384.48
43	1057673.78	4347370.70
44	1057744.79	4347308.55
45	1057754.50	4347300.40
46	1057764.56	4347292.67
47	1057774.93	4347285.37
48	1057785.58	4347278.49
49	1057796.52	4347272.08
50	1057807.71	4347266.12
51	1057819.16	4347260.64
52	1057830.81	4347255.64
53	1057842.66	4347251.14
54	1057854.69	4347247.13
55	1057866.89	4347243.64
56	1057879.21	4347240.65
57	1057891.64	4347238.19
58	1057907.93	4347235.59
59	1057925.33	4347233.70
60	1057943.49	4347231.11
61	1057954.94	4347228.82
62	1057966.27	4347226.09
63	1057977.50	4347222.92
64	1057988.58	4347219.30
65	1057999.54	4347215.25
66	1058010.30	4347210.78
67	1058020.90	4347205.89
68	1058031.28	4347200.59
69	1058307.98	4347052.40
70	1058306.53	4347049.72
71	1058305.12	4347047.07
72	1057663.11	4347402.00
73	1057666.78	4347391.23
74	1057675.34	4347384.70
75	1057671.70	4347395.38
76	1058332.36	4347069.98
77	1058316.76	4347040.83
78	1058360.42	4347017.46
79	1058361.81	4347020.05
80	1058363.27	4347022.78
81	1058430.90	4346986.58
82	1058441.60	4346981.11
83	1058455.27	4346974.88
84	1058469.25	4346969.34
85	1058483.47	4346964.49

86	1058497.92	4346960.37
87	1058512.56	4346956.95
88	1059112.04	4346832.87
89	1059127.87	4346829.78
90	1059147.55	4346827.41
91	1059165.77	4346826.68
92	1059188.19	4346826.41
93	1059209.77	4346828.48
94	1059231.05	4346831.59
95	1059252.24	4346836.55
96	1059272.26	4346843.14
97	1059293.23	4346850.51
98	1059313.26	4346860.44
99	1059331.68	4346870.57
100	1059349.89	4346882.66
101	1059366.99	4346895.90
102	1059382.46	4346910.16
103	1059397.61	4346925.66
104	1059517.36	4347057.21
105	1059521.01	4347053.87
106	1059524.72	4347050.48
107	1059530.03	4347054.02
108	1059526.18	4347057.46
109	1059516.96	4347065.70
110	1059393.17	4346929.69
111	1059378.33	4346914.51
112	1059362.44	4346900.44
113	1059345.59	4346887.53
114	1059327.85	4346875.85
115	1059309.33	4346865.48
116	1059290.12	4346856.44
117	1059270.31	4346848.81
118	1059249.99	4346842.61
119	1059229.30	4346837.88
120	1059208.32	4346834.64
121	1059187.16	4346832.90
122	1059165.92	4346832.68
123	1059148.98	4346833.69
124	1059129.16	4346836.06
125	1059113.25	4346838.75
126	1058513.78	4346962.83
127	1058496.57	4346966.93
128	1058482.45	4346971.12
129	1058465.81	4346977.06
130	1058449.54	4346983.98
131	1058433.73	4346991.86
132	1058366.11	4347028.07
133	1058369.43	4347034.23
134	1058376.02	4347046.60
135	1059553.30	4347032.65

136	1059547.77	4347029.51
137	1059589.39	4346991.66
138	1059597.96	4346989.26
139	1059599.30	4346990.74
86:04:0000001:98300/ЧЗУ 7		
1	1057585.84	4347451.51
2	1057542.06	4347437.00
3	1057509.42	4347410.89
4	1057517.02	4347409.36
5	1057544.97	4347431.65
6	1057586.17	4347445.32
7	1058316.76	4347040.83
8	1058309.70	4347027.63
9	1058308.36	4347028.35
10	1058315.43	4347041.55
11	1058305.12	4347047.07
12	1058034.68	4347191.95
13	1058011.51	4347203.19
14	1057991.55	4347211.11
15	1057971.12	4347217.67
16	1057950.28	4347222.85
17	1057926.50	4347227.36
18	1057892.87	4347230.90
19	1057868.16	4347235.63
20	1057837.99	4347244.54
21	1057803.33	4347259.45
22	1057770.91	4347278.74
23	1057741.26	4347302.07
24	1057586.39	4347441.17
25	1057546.80	4347428.10
26	1057522.09	4347408.35
27	1057553.49	4347402.05
28	1057555.03	4347404.14
29	1057558.01	4347408.16
30	1057559.53	4347410.24
31	1057560.98	4347412.22
32	1057563.96	4347416.30
33	1057564.97	4347417.66
34	1057566.04	4347419.11
35	1057721.21	4347279.75
36	1057723.51	4347277.86
37	1057737.15	4347266.34
38	1057753.92	4347254.00
39	1057771.47	4347242.77
40	1057789.71	4347232.72
41	1057808.55	4347223.87
42	1057827.95	4347216.26
43	1057847.79	4347209.93
44	1057868.00	4347204.90
45	1057888.50	4347201.21

46	1057913.28	4347198.34
47	1057940.21	4347194.28
48	1057970.36	4347186.58
49	1057995.93	4347177.22
50	1058020.51	4347165.50
51	1058285.80	4347023.40
52	1058285.20	4347021.85
53	1058284.54	4347020.11
54	1058282.73	4347015.40
55	1058281.81	4347012.97
56	1058280.94	4347010.69
57	1058279.14	4347005.98
58	1058278.19	4347003.53
59	1058304.30	4346989.55
60	1058305.96	4346991.61
61	1058309.15	4346995.57
62	1058310.62	4346997.51
63	1058312.33	4346999.54
64	1058315.46	4347003.54
65	1058316.65	4347005.01
66	1058317.75	4347006.28
67	1058416.17	4346953.56
68	1058433.22	4346945.07
69	1058453.70	4346936.47
70	1058477.78	4346928.41
71	1058502.42	4346922.28
72	1059115.35	4346795.42
73	1059137.48	4346791.31
74	1059160.67	4346789.37
75	1059183.54	4346788.79
76	1059206.39	4346789.84
77	1059229.11	4346792.53
78	1059251.57	4346796.82
79	1059273.69	4346802.72
80	1059295.31	4346810.17
81	1059316.35	4346819.16
82	1059336.69	4346829.61
83	1059356.24	4346841.50
84	1059374.88	4346854.75
85	1059393.87	4346869.60
86	1059416.95	4346893.40
87	1059512.25	4346998.10
88	1059523.05	4347009.35
89	1059526.35	4347012.78
90	1059530.24	4347016.27
91	1059547.77	4347029.51
92	1059553.30	4347032.65
93	1059570.42	4347038.90
94	1059589.20	4347041.41
95	1059608.07	4347039.69

96	1059626.08	4347033.83
97	1059634.28	4347029.53
98	1059654.88	4347052.25
99	1059643.44	4347058.90
100	1059633.71	4347063.20
101	1059624.01	4347066.59
102	1059611.23	4347069.81
103	1059598.77	4347071.16
104	1059588.49	4347071.41
105	1059578.22	4347070.73
106	1059563.06	4347068.00
107	1059548.39	4347063.26
108	1059536.19	4347057.69
109	1059530.03	4347054.02
110	1059524.72	4347050.48
111	1059514.06	4347042.17
112	1059500.65	4347029.95
113	1059488.90	4347017.02
114	1059394.75	4346913.60
115	1059380.27	4346898.78
116	1059364.75	4346885.03
117	1059348.29	4346872.41
118	1059330.97	4346861.02
119	1059312.89	4346850.88
120	1059294.13	4346842.07
121	1059274.78	4346834.62
122	1059241.91	4346825.63
123	1059214.26	4346820.78
124	1059183.24	4346818.79
125	1059152.17	4346820.14
126	1059121.44	4346824.81
127	1058508.50	4346951.67
128	1058480.67	4346958.88
129	1058453.67	4346968.82
130	1058430.33	4346980.02
131	1058360.42	4347017.46
132	1057585.16	4347463.95
133	1057572.77	4347461.35
134	1057556.14	4347456.27
135	1057540.04	4347449.65
136	1057524.66	4347441.58
137	1057514.80	4347435.20
138	1057510.02	4347432.14
139	1057496.34	4347421.42
140	1057489.61	4347415.12
141	1057504.22	4347411.93
142	1057540.11	4347440.54
143	1057585.61	4347455.67
86:04:0000001:98300/ЧЗУ 6		
1	1059931.10	4347072.19

2	1059789.77	4347201.01
3	1059654.88	4347052.25
4	1059634.28	4347029.53
5	1059617.08	4347010.47
6	1059599.30	4346990.74
7	1059597.96	4346989.26
8	1059593.96	4346984.83
9	1059592.05	4346982.70
10	1059590.44	4346980.93
11	1059586.50	4346976.56
12	1059584.88	4346974.77
13	1059558.66	4346946.77
14	1059700.37	4346818.70
86:04:0000001:98300/ЧЗУ 5		
1	1058457.23	4346912.17
2	1059193.59	4346760.27
3	1059197.15	4346756.24
4	1058453.95	4346909.71
5	1058457.14	4346919.25
6	1059196.01	4346766.62
7	1059194.76	4346765.14
8	1058458.23	4346917.08
9	1057967.39	4347175.82
10	1058037.07	4347144.30
11	1058281.81	4347012.97
12	1058280.94	4347010.69
13	1058035.92	4347141.93
14	1057968.81	4347172.09
15	1057966.62	4347167.58
16	1058033.72	4347137.43
17	1058279.14	4347005.98
18	1058278.19	4347003.53
19	1058032.61	4347135.19
20	1057963.50	4347166.17
21	1059537.34	4346991.09
22	1059586.50	4346976.56
23	1059584.88	4346974.77
24	1059537.08	4346988.59
25	1059532.17	4346987.43
26	1059394.76	4346836.68
27	1059394.46	4346840.69
28	1059530.76	4346989.60
29	1059527.35	4346997.33
30	1059527.50	4346993.45
31	1059390.63	4346843.91
32	1059387.65	4346844.22
33	1059384.72	4346841.62
34	1059384.28	4346838.57
35	1059344.25	4346812.85
36	1059342.02	4346813.99

37	1059389.80	4346846.78
38	1059393.45	4346850.10
39	1057559.53	4347410.24
40	1057713.08	4347272.36
41	1057709.93	4347271.72
42	1057558.01	4347408.16
43	1057555.03	4347404.14
44	1057706.34	4347268.22
45	1057706.95	4347264.23
46	1057553.49	4347402.05
47	1058305.96	4346991.61
48	1058448.11	4346915.46
49	1058448.84	4346912.06
50	1058304.30	4346989.55
51	1059338.26	4346804.49
52	1059340.98	4346802.70
53	1059202.27	4346757.25
54	1059203.92	4346760.78
55	1058310.62	4346997.51
56	1058452.59	4346921.32
57	1058450.43	4346919.90
58	1058309.15	4346995.57
59	1059337.48	4346811.61
60	1059336.52	4346809.18
61	1059202.44	4346765.56
62	1059201.74	4346767.78
63	1057860.81	4347186.76
64	1057958.36	4347170.06
65	1057959.96	4347167.21
66	1057857.37	4347184.30
67	1057859.49	4347194.52
68	1057962.50	4347177.38
69	1057959.34	4347174.97
70	1057861.72	4347191.68
71	1057779.56	4347211.50
72	1057851.34	4347189.04
73	1057852.60	4347185.78
74	1057776.04	4347209.61
75	1057713.59	4347262.05
76	1057770.87	4347216.12
77	1057771.52	4347211.85
78	1057710.06	4347261.59
79	1057779.85	4347218.80
80	1057855.20	4347195.60
81	1057852.88	4347193.80
82	1057781.16	4347216.24
83	1057716.90	4347269.16
84	1057722.09	4347264.23
85	1057776.06	4347221.18
86	1057773.93	4347220.07

87	1057716.78	4347265.92
88	1059386.99	4346834.37
89	1059390.65	4346833.51
90	1059345.78	4346804.23
91	1059347.05	4346808.71
92	1059535.63	4346999.63
93	1059592.05	4346982.70
94	1059590.44	4346980.93
95	1059537.78	4346996.20
86:04:0000001:98300/ЧЗУ 4		
1	1058316.65	4347005.01
2	1058428.74	4346944.96
3	1058457.68	4346931.02
4	1058482.33	4346924.76
5	1058515.78	4346917.46
6	1059138.75	4346788.87
7	1059199.70	4346782.23
8	1059263.11	4346797.39
9	1059329.13	4346821.01
10	1059383.33	4346854.82
11	1059382.77	4346851.63
12	1059339.52	4346822.00
13	1059337.38	4346822.59
14	1059332.99	4346821.22
15	1059331.67	4346818.13
16	1059202.66	4346776.14
17	1059198.05	4346777.66
18	1059194.23	4346775.46
19	1058461.77	4346926.55
20	1058460.13	4346929.28
21	1058456.55	4346930.47
22	1058453.79	4346929.44
23	1058315.46	4347003.54
24	1058460.69	4346921.66
25	1059193.11	4346770.59
26	1059196.01	4346766.62
27	1058457.14	4346919.25
28	1057969.89	4347177.07
29	1058038.13	4347146.41
30	1058282.73	4347015.40
31	1058281.81	4347012.97
32	1058037.07	4347144.30
33	1057967.39	4347175.82
34	1059533.14	4347002.86
35	1059593.96	4346984.83
36	1059592.05	4346982.70
37	1059535.63	4346999.63
38	1059530.97	4347000.53
39	1059527.35	4346997.33
40	1059393.45	4346850.10

41	1059393.09	4346854.04
42	1059526.73	4347001.36
43	1057970.24	4347185.46
44	1058031.49	4347157.15
45	1058047.04	4347149.43
46	1058285.20	4347021.85
47	1058284.54	4347020.11
48	1058040.33	4347150.90
49	1057971.97	4347181.61
50	1057560.98	4347412.22
51	1057712.98	4347275.69
52	1057713.08	4347272.36
53	1057559.53	4347410.24
54	1058312.33	4346999.54
55	1058451.32	4346925.09
56	1058452.59	4346921.32
57	1058310.62	4346997.51
58	1057723.35	4347275.59
59	1057743.77	4347259.23
60	1057780.76	4347231.98
61	1057813.83	4347219.40
62	1057858.22	4347205.05
63	1057855.20	4347203.56
64	1057786.07	4347225.18
65	1057784.36	4347228.25
66	1057781.48	4347229.47
67	1057778.76	4347229.03
68	1057723.22	4347273.57
69	1059332.83	4346813.24
70	1059337.48	4346811.61
71	1059201.74	4346767.78
72	1059203.37	4346771.12
73	1059523.28	4347006.85
74	1059523.44	4347005.19
75	1059389.31	4346857.31
76	1059386.09	4346857.45
77	1057564.97	4347417.66
78	1057718.85	4347279.62
79	1057716.28	4347279.47
80	1057563.96	4347416.30
81	1057861.79	4347204.25
82	1057893.87	4347198.57
83	1057938.96	4347191.65
84	1057965.79	4347186.77
85	1057961.99	4347184.63
86	1057864.01	4347201.43
87	1057863.05	4347196.52
88	1057960.99	4347179.73
89	1057962.50	4347177.38
90	1057859.49	4347194.52

91	1059530.24	4347016.27
92	1059589.39	4346991.66
93	1059533.48	4347008.02
94	1059531.66	4347011.79
95	1059526.35	4347012.78
96	1057720.05	4347269.70
97	1057775.46	4347225.24
98	1057776.06	4347221.18
99	1057722.09	4347264.23
100	1057716.90	4347269.16
101	1057785.14	4347220.22
102	1057853.67	4347198.79
103	1057855.20	4347195.60
104	1057779.85	4347218.80
105	1059385.67	4346847.54
106	1059389.80	4346846.78
107	1059342.02	4346813.99
108	1059342.13	4346817.71
86:04:0000001:98300/Ч3У 3		
1	1058369.43	4347034.23
2	1058437.04	4346998.03
3	1058473.74	4346981.54
4	1058512.37	4346970.29
5	1059124.87	4346843.68
6	1059166.10	4346839.68
7	1059207.49	4346841.59
8	1059258.16	4346852.22
9	1059296.83	4346867.13
10	1059328.62	4346884.73
11	1059365.87	4346912.57
12	1059516.50	4347075.59
13	1059532.47	4347061.22
14	1059526.18	4347057.46
15	1059516.96	4347065.70
16	1059393.17	4346929.69
17	1059378.33	4346914.51
18	1059362.44	4346900.44
19	1059345.59	4346887.53
20	1059327.85	4346875.85
21	1059309.33	4346865.48
22	1059290.12	4346856.44
23	1059270.31	4346848.81
24	1059249.99	4346842.61
25	1059229.30	4346837.88
26	1059208.32	4346834.64
27	1059187.16	4346832.90
28	1059165.92	4346832.68
29	1059148.98	4346833.69
30	1059129.16	4346836.06
31	1059113.25	4346838.75

32	1058513.78	4346962.83
33	1058496.57	4346966.93
34	1058482.45	4346971.12
35	1058465.81	4346977.06
36	1058449.54	4346983.98
37	1058433.73	4346991.86
38	1058366.11	4347028.07
39	1057677.65	4347377.94
40	1057701.98	4347359.34
41	1057704.08	4347361.47
42	1057757.96	4347314.39
43	1057777.19	4347299.59
44	1057797.60	4347286.45
45	1057819.03	4347275.05
46	1057841.33	4347265.48
47	1057870.21	4347256.21
48	1057905.91	4347249.13
49	1057933.76	4347245.83
50	1057961.70	4347240.62
51	1057989.02	4347232.89
52	1058011.80	4347224.30
53	1058033.83	4347213.94
54	1058314.14	4347063.90
55	1058310.80	4347057.69
56	1058034.12	4347205.88
57	1058023.52	4347211.29
58	1058012.72	4347216.28
59	1058001.73	4347220.84
60	1057990.56	4347224.96
61	1057979.24	4347228.66
62	1057967.79	4347231.89
63	1057956.23	4347234.69
64	1057944.55	4347237.02
65	1057925.84	4347239.94
66	1057911.15	4347241.43
67	1057892.69	4347244.09
68	1057880.50	4347246.51
69	1057868.42	4347249.44
70	1057856.47	4347252.86
71	1057844.67	4347256.80
72	1057833.06	4347261.20
73	1057821.63	4347266.10
74	1057810.43	4347271.47
75	1057799.45	4347277.31
76	1057788.73	4347283.60
77	1057778.28	4347290.34
78	1057768.12	4347297.50
79	1057758.26	4347305.08
80	1057748.74	4347313.07
81	1057678.94	4347374.15

82	1058363.27	4347022.78
83	1058430.90	4346986.58
84	1058441.60	4346981.11
85	1058455.27	4346974.88
86	1058469.25	4346969.34
87	1058483.47	4346964.49
88	1058497.92	4346960.37
89	1058512.56	4346956.95
90	1059112.04	4346832.87
91	1059127.87	4346829.78
92	1059147.55	4346827.41
93	1059165.77	4346826.68
94	1059188.19	4346826.41
95	1059209.77	4346828.48
96	1059231.05	4346831.59
97	1059252.24	4346836.55
98	1059272.26	4346843.14
99	1059293.23	4346850.51
100	1059313.26	4346860.44
101	1059331.68	4346870.57
102	1059349.89	4346882.66
103	1059366.99	4346895.90
104	1059382.46	4346910.16
105	1059397.61	4346925.66
106	1059517.36	4347057.21
107	1059521.01	4347053.87
108	1059377.90	4346901.08
109	1059356.28	4346882.67
110	1059330.44	4346864.99
111	1059296.68	4346848.10
112	1059262.94	4346835.85
113	1059230.17	4346827.35
114	1059193.73	4346822.85
115	1059157.99	4346823.72
116	1059127.49	4346826.46
117	1058535.69	4346949.15
118	1058502.41	4346956.63
119	1058482.69	4346961.73
120	1058457.43	4346971.21
121	1058432.57	4346982.10
122	1058361.81	4347020.05
123	1057659.02	4347392.17
124	1057669.09	4347384.48
125	1057673.78	4347370.70
126	1057744.79	4347308.55
127	1057754.50	4347300.40
128	1057764.56	4347292.67
129	1057774.93	4347285.37
130	1057785.58	4347278.49
131	1057796.52	4347272.08

132	1057807.71	4347266.12
133	1057819.16	4347260.64
134	1057830.81	4347255.64
135	1057842.66	4347251.14
136	1057854.69	4347247.13
137	1057866.89	4347243.64
138	1057879.21	4347240.65
139	1057891.64	4347238.19
140	1057907.93	4347235.59
141	1057925.33	4347233.70
142	1057943.49	4347231.11
143	1057954.94	4347228.82
144	1057966.27	4347226.09
145	1057977.50	4347222.92
146	1057988.58	4347219.30
147	1057999.54	4347215.25
148	1058010.30	4347210.78
149	1058020.90	4347205.89
150	1058031.28	4347200.59
151	1058307.98	4347052.40
152	1058306.53	4347049.72
153	1058045.03	4347190.00
154	1058018.62	4347204.06
155	1057989.07	4347215.89
156	1057951.28	4347225.71
157	1057922.24	4347231.77
158	1057896.61	4347234.04
159	1057868.07	4347239.42
160	1057836.80	4347248.62
161	1057808.37	4347261.43
162	1057778.86	4347277.44
163	1057755.77	4347294.90
164	1057663.70	4347378.43
165	1059553.30	4347032.65
166	1059617.08	4347010.47
167	1059599.30	4346990.74
168	1059547.77	4347029.51
169	1059589.39	4346991.66
170	1059530.24	4347016.27
171	1057692.75	4347467.53
172	1057683.41	4347457.23
173	1057662.13	4347450.27
174	1057648.27	4347445.55
175	1057660.77	4347408.85
176	1057650.72	4347416.60
177	1057639.39	4347449.91
178	1057682.52	4347450.63
179	1057688.57	4347445.24
180	1057664.77	4347437.44
181	1057679.40	4347394.53

182	1057669.37	4347402.24
183	1057655.88	4347441.80
184	1057663.57	4347444.42
185	1057671.70	4347395.38
186	1057681.76	4347387.57
187	1057684.96	4347378.19
188	1057692.65	4347371.45
189	1057675.34	4347384.70
190	1057653.02	4347409.83
191	1057663.11	4347402.00
192	1057666.78	4347391.23
193	1057656.72	4347398.92
86:04:0000001:98300/Ч3У 2		
1	1058361.81	4347020.05
2	1058432.57	4346982.10
3	1058457.43	4346971.21
4	1058482.69	4346961.73
5	1058502.41	4346956.63
6	1058535.69	4346949.15
7	1059127.49	4346826.46
8	1059157.99	4346823.72
9	1059193.73	4346822.85
10	1059230.17	4346827.35
11	1059262.94	4346835.85
12	1059296.68	4346848.10
13	1059330.44	4346864.99
14	1059356.28	4346882.67
15	1059377.90	4346901.08
16	1059521.01	4347053.87
17	1059524.72	4347050.48
18	1059514.06	4347042.17
19	1059500.65	4347029.95
20	1059488.90	4347017.02
21	1059394.75	4346913.60
22	1059380.27	4346898.78
23	1059364.75	4346885.03
24	1059348.29	4346872.41
25	1059330.97	4346861.02
26	1059312.89	4346850.88
27	1059294.13	4346842.07
28	1059274.78	4346834.62
29	1059241.91	4346825.63
30	1059214.26	4346820.78
31	1059183.24	4346818.79
32	1059152.17	4346820.14
33	1059121.44	4346824.81
34	1058508.50	4346951.67
35	1058480.67	4346958.88
36	1058453.67	4346968.82
37	1058430.33	4346980.02

38	1058360.42	4347017.46
39	1057591.85	4347442.99
40	1057663.70	4347378.43
41	1057755.77	4347294.90
42	1057778.86	4347277.44
43	1057808.37	4347261.43
44	1057836.80	4347248.62
45	1057868.07	4347239.42
46	1057896.61	4347234.04
47	1057922.24	4347231.77
48	1057951.28	4347225.71
49	1057989.07	4347215.89
50	1058018.62	4347204.06
51	1058045.03	4347190.00
52	1058306.53	4347049.72
53	1058305.12	4347047.07
54	1058034.68	4347191.95
55	1058011.51	4347203.19
56	1057991.55	4347211.11
57	1057971.12	4347217.67
58	1057950.28	4347222.85
59	1057926.50	4347227.36
60	1057892.87	4347230.90
61	1057868.16	4347235.63
62	1057837.99	4347244.54
63	1057803.33	4347259.45
64	1057770.91	4347278.74
65	1057741.26	4347302.07
66	1057586.39	4347441.17
67	1058317.75	4347006.28
68	1058416.17	4346953.56
69	1058433.22	4346945.07
70	1058453.70	4346936.47
71	1058477.78	4346928.41
72	1058502.42	4346922.28
73	1059115.35	4346795.42
74	1059137.48	4346791.31
75	1059160.67	4346789.37
76	1059183.54	4346788.79
77	1059206.39	4346789.84
78	1059229.11	4346792.53
79	1059251.57	4346796.82
80	1059273.69	4346802.72
81	1059295.31	4346810.17
82	1059316.35	4346819.16
83	1059336.69	4346829.61
84	1059356.24	4346841.50
85	1059374.88	4346854.75
86	1059393.87	4346869.60
87	1059416.95	4346893.40



88	1059512.25	4346998.10
89	1059523.05	4347009.35
90	1059523.28	4347006.85
91	1059386.09	4346857.45
92	1059383.33	4346854.82
93	1059329.13	4346821.01
94	1059263.11	4346797.39
95	1059199.70	4346782.23
96	1059138.75	4346788.87
97	1058515.78	4346917.46
98	1058482.33	4346924.76
99	1058457.68	4346931.02
100	1058428.74	4346944.96
101	1058316.65	4347005.01
102	1059589.20	4347041.41
103	1059608.07	4347039.69
104	1059626.08	4347033.83
105	1059634.28	4347029.53
106	1059617.08	4347010.47
107	1059553.30	4347032.65
108	1059570.42	4347038.90
109	1057723.51	4347277.86
110	1057737.15	4347266.34
111	1057753.92	4347254.00
112	1057771.47	4347242.77
113	1057789.71	4347232.72
114	1057808.55	4347223.87
115	1057827.95	4347216.26
116	1057847.79	4347209.93
117	1057868.00	4347204.90
118	1057888.50	4347201.21
119	1057913.28	4347198.34
120	1057940.21	4347194.28
121	1057970.36	4347186.58
122	1057995.93	4347177.22
123	1058020.51	4347165.50
124	1058285.80	4347023.40
125	1058285.20	4347021.85
126	1058047.04	4347149.43
127	1058031.49	4347157.15
128	1057970.24	4347185.46
129	1057965.79	4347186.77
130	1057938.96	4347191.65
131	1057893.87	4347198.57
132	1057861.79	4347204.25
133	1057858.22	4347205.05
134	1057813.83	4347219.40
135	1057780.76	4347231.98
136	1057743.77	4347259.23

137	1057723.35	4347275.59
138	1059583.00	4347076.17
139	1059593.74	4347076.40
140	1059604.43	4347075.68
141	1059613.89	4347074.29
142	1059623.09	4347072.37
143	1059635.58	4347067.84
144	1059645.35	4347063.41
145	1059658.13	4347055.85
146	1059654.88	4347052.25
147	1059643.44	4347058.90
148	1059633.71	4347063.20
149	1059624.01	4347066.59
150	1059611.23	4347069.81
151	1059598.77	4347071.16
152	1059588.49	4347071.41
153	1059578.22	4347070.73
154	1059563.06	4347068.00
155	1059548.39	4347063.26
156	1059536.19	4347057.69
157	1059530.03	4347054.02
158	1059526.18	4347057.46
159	1059532.47	4347061.22
160	1059542.63	4347066.32
161	1059551.55	4347069.78
162	1059561.83	4347072.85
163	1059572.34	4347074.98
164	1057566.04	4347419.11
165	1057721.21	4347279.75
166	1057718.85	4347279.62
167	1057564.97	4347417.66
168	1057590.31	4347464.99
169	1057590.66	4347457.37
170	1057585.61	4347455.67
171	1057585.16	4347463.95
172	1057589.90	4347464.94
173	1057590.86	4347453.17
174	1057591.14	4347446.97
175	1057586.17	4347445.32
176	1057585.84	4347451.51
86:04:0000001:98300/ЧЗУ 1		
1	1059700.37	4346818.70
2	1059778.67	4346747.93
3	1060091.08	4347091.18
4	1059875.81	4347295.89
5	1059789.77	4347201.01
6	1059931.10	4347072.19

